




# 1. Saeftinghedok



## Extra containerbehandelingscapaciteit

|   | Saeftinghedok Noord (1a-N)              | Saeftinghedok Zuid (1a-Z)         |
|---|---|-----------------------------------|
| Aanmeerlengte zeevaart                 | 1437m<br>(diepte -18m LAT)              | 1400m<br>(diepte -18m LAT)        |
| Aanmeerlengte binnenvaart (dedicated)  | 300m                                    | 300m                              |
| Terreinoppervlakte  | 84,3ha                                  | 104,1ha                           |
| Capaciteit (M+B)  | 2,9 mio TEU<br>(import/export terminal) | 3,7 mio TEU<br>(transshipmenthub) |



## Multimodale ontsluiting tot op het hoofdnet






Beide terminals laad- en losbundel 750m  
Bufferbundel ten westen van Doeldok



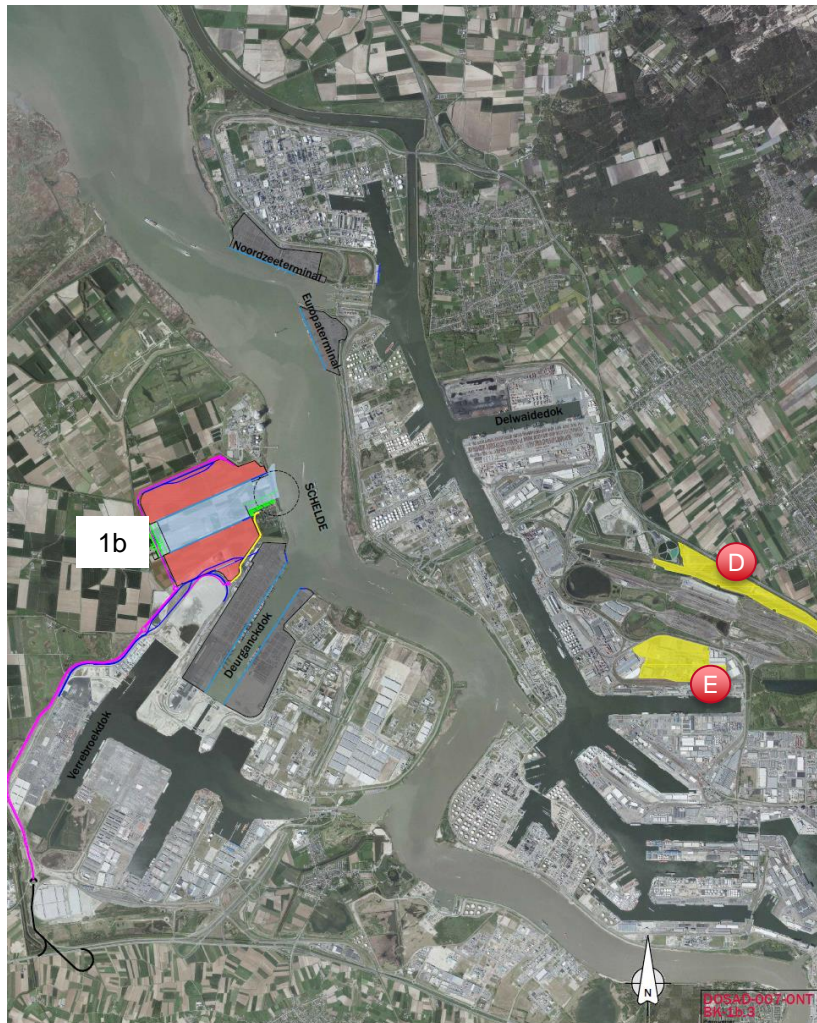
Westelijke ontsluiting tot watermolen

## Logistiek



-  Gedempt deel Doeldok (ca. 72ha)
-  Kop Verrebroekdok (ca. 56ha)
-  Vlakte van Zwijndrecht (ca. 42ha)




## 2. Saeftinghedok met behoud van Doel



### Extra containerbehandelingscapaciteit

|   | Saeftinghedok Noord (1b-N)              | Saeftinghedok Zuid (1b-Z)         |
|---|---|-----------------------------------|
| Aanmeerlengte zeevaart                 | 1834m<br>(diepte -18m LAT)              | 1400m<br>(diepte -18m LAT)        |
| Aanmeerlengte binnenvaart (dedicated)  | 300m                                    | 150m                              |
| Terreinoppervlakte  | 111ha                                   | 107,1ha                           |
| Capaciteit (M+B)  | 3,6 mio TEU<br>(import/export terminal) | 3,4 mio TEU<br>(transshipmenthub) |

 **7,0 mio**

### Multimodale ontsluiting tot op het hoofdnet



Beide terminals laad- en losbundel 750m  
Bufferbundel ten westen van Doeldok



Westelijke ontsluiting tot watermolen

### Logistiek



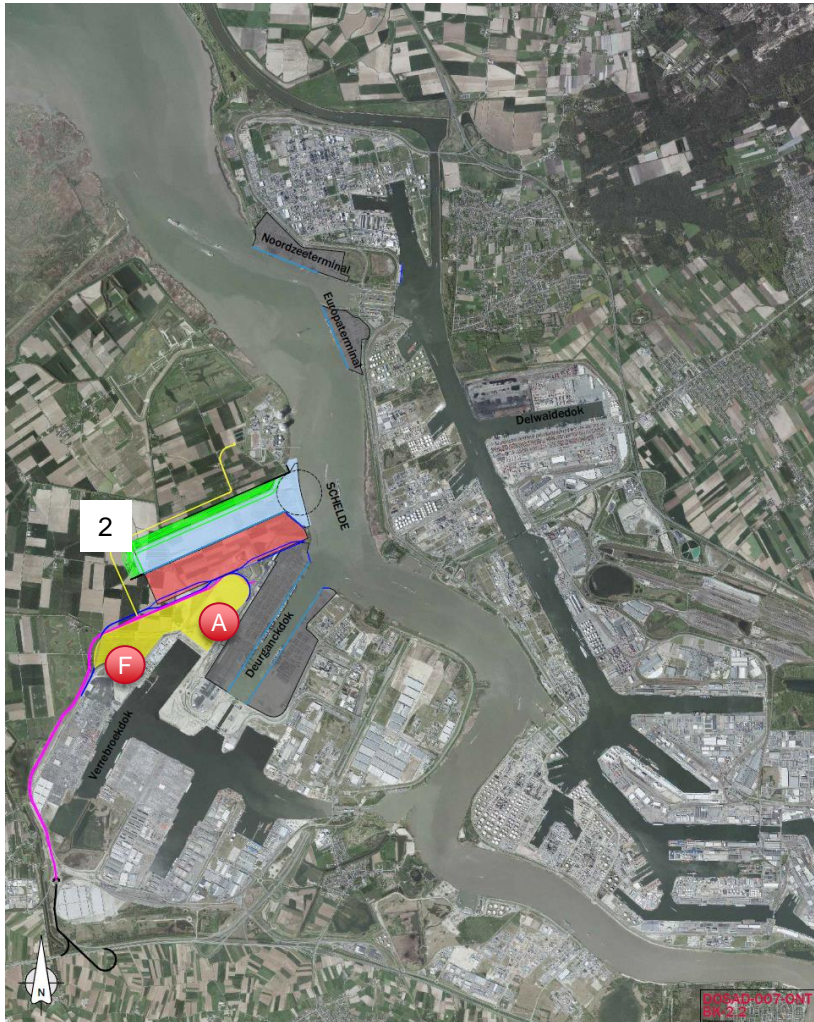
Logistiek park Schijns (ca. 82ha)



Churchillzone (ca. 92ha)



### 3. Saeftinghedok enkel zuidzijde



#### Extra containerbehandelingscapaciteit

| Saeftinghedok Zuid (2)                |                                   |
|---------------------------------------|-----------------------------------|
| Aanmeerlengte zeevaart                | 2750m<br>(diepte-18m LAT)         |
| Aanmeerlengte binnenvaart (dedicated) | 300m                              |
| Terreinoppervlakte                    | 171ha                             |
| Capaciteit (M+B)                      | 6,6 mio TEU<br>(transshipmenthub) |



#### Multimodale ontsluiting tot op het hoofdnet



Laad- en losbundel 750m  
Bufferbundel ten westen van Doeldok



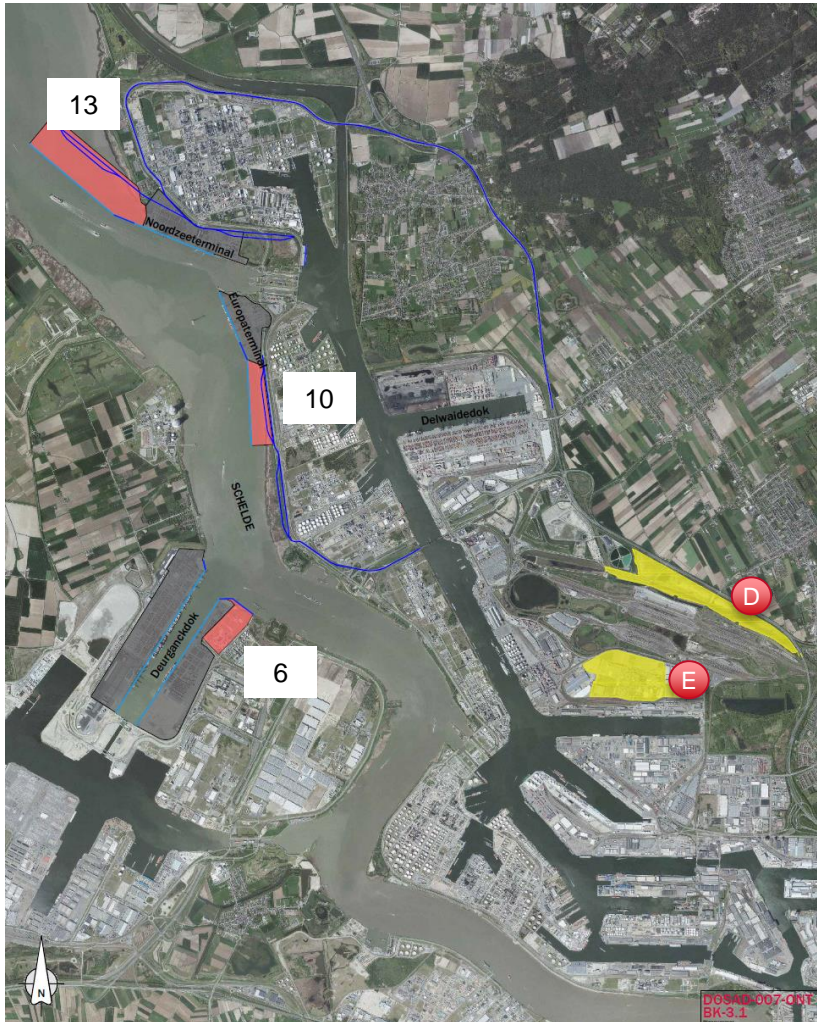
Westelijke ontsluiting tot watermolen

#### Logistiek



- A Gedempt deel Doeldok en
- F omgeving Putten Weiden (ca. 174ha)




# 4. Uitbreiding Noordzeeterminal, uitbreiding Europaterminal en uitbreiding Deurganckdok Oost



## Extra containerbehandelingscapaciteit

|   | Noordzee-<br>terminal (13)                     | Europa-<br>terminal (10)                       | DGD Oost<br>(6)                                |
|---|--|--|--|
| Zeevaart     | +1940m<br>(d -18m LAT)                         | +1100m<br>(d -18m LAT)                         | +0m  |
| Binnenvaart  | +350m  | +300m  | +495m  |
| Terreinopp.   | +125ha   | +39,9ha  | +22,5ha  |
| Capaciteit (M+B)  | +3,7 mio<br>TEU<br>(import/export<br>terminal) | +2,3 mio<br>TEU<br>(import/export<br>terminal) | +0,7 mio<br>TEU<br>(import/export<br>terminal) |



**6,7 mio**

## Multimodale ontsluiting tot op het hoofdnet



Nieuwe laad- en losbundel 750m NZT & EUT  
Wacht- en ondersteuningsbundels

- Noorden zandvlietsluis + ontdebbling sporen tot complex Stabroek A12
- Zuiden uitgebreide EUT + ontdebbling sporen tot Lillobrug



Bestaande weginfrastructuur

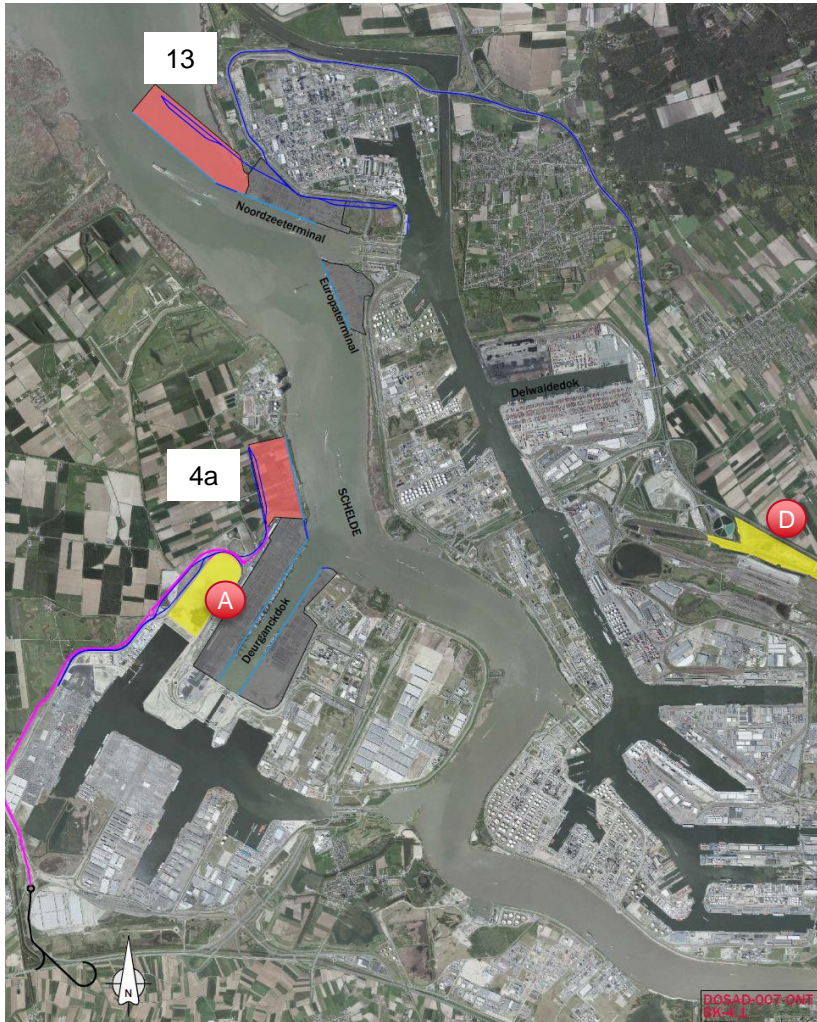
## Logistiek

**D** Logistiek Park Schijns (ca. 82ha)



**E** Churchillzone (ca. 92ha)



# 5. Uitbreiding Noordzeeterminal en containerkaai ten NW van Deurganckdok



## Extra containerbehandelingscapaciteit

|   | Noordzeeterminal (13)                    | Containerkaai NW (4a)             |
|---|--|-----------------------------------|
| Aanmeerlengte zeevaart                 | +1940m<br>(diepte -18m LAT)              | +1400m<br>(diepte -18m LAT)       |
| Aanmeerlengte binnenvaart (dedicated)  | +350m                                    | +150m                             |
| Terreinoppervlakte  | +125ha                                   | +78ha                             |
| Capaciteit (M+B)  | +3,7 mio TEU<br>(import/export terminal) | 3,4 mio TEU<br>(transshipmenthub) |

**7,1 mio**

## Multimodale ontsluiting tot op het hoofdnet



Nieuwe laad- en losbundel 750m Noordzeeterminal  
Wacht- en ondersteuningsbundels

- Noorden zandvlietsluis + ontdebbling sporen tot complex Stabroek A12
- Ten westen van Doeldok



Westelijke ontsluiting tot watermolen

## Logistiek

**D** Logistiek Park Schijns (ca. 82ha)



**A** Gedempt deel Doeldok (ca. 72 ha)

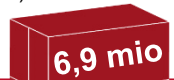
**154**  
ha

# 6. Uitbreiding langs Waaslandkanaal en insteekdok ten N van Zandvlietsluis



## Extra containerbehandelingscapaciteit

|   | Noordzee-<br>terminal (11)                     | DGD West<br>(5a)                               | DGD Oost<br>(5b)                                   |
|---|--|--|--|
| Zeevaart     | +1250m<br>(d -18m LAT)                         | +660m<br>(d-14,5m TAW)                         | +500m<br>(d-14,5m TAW)                             |
| Binnenvaart  | +150m  | +1050m   | +150   |
| Terreinopp.   | +33,5ha  | +35ha  | +62,3ha  |
| Capaciteit (M+B)  | +2,1 mio<br>TEU<br>(import/export<br>terminal) | +3,7 mio<br>TEU (*)<br>(transshipment-<br>hub) | +1,1 mio<br>TEU (*)<br>(import/export<br>terminal) |



## Multimodale ontsluiting tot op het hoofdnet





Nieuwe laad- en losbundel 750m Noordzeeterminal  
Wacht- en ondersteuningsbundels

- Noorden zandvlietsluis + ontdebbling sporen tot complex Stabroek A12
- Ten westen van Doeldok



Westelijke ontsluiting tot watermolen

## Logistiek




-  Churchillzone (ca. 92ha)
-  Gedempt deel Doeldok (ca. 71ha)



# 7. Beperkte uitbreiding Noordzeeterminal, Delwaidedok i.c.m. nieuwe zeesluis en ingeperkte containerkaai ten NW van Deurganckdok



## Extra containerbehandelingscapaciteit

|  | Noordzee-terminal (12)                      | Delwaidedok met extra sluis (14)             | DGD West (4b)                          |
|--|---|--|--|
| Zeevaart        | +140m<br>(d -18m LAT)                       | +2220m                                       | +625m<br>(d -18m LAT)                  |
| Binnenvaart     | +350m                                       | +150m  | +150m                                  |
| Terreinopp.  | +24,6ha                                     | +154,8ha                                     | +36ha                                  |
| Capaciteit (M+B)   | +0,7 mio<br>TEU<br>(import/export terminal) | +4,0 mio<br>TEU (import/<br>export terminal) | +1,7 mio<br>TEU<br>(transshipment-hub) |
|  <b>6,4 mio</b> |   |  |  |

## Multimodale ontsluiting tot op het hoofdnet



Nieuwe laad- en losbundel 750m Noordzeeterminal  
Wacht- en ondersteuningsbundels

- Noorden zandvlietsluis + ontdebbling sporen tot complex Stabroek A12
- Ten westen van Doeldok



Westelijke ontsluiting tot watermolen

## Logistiek



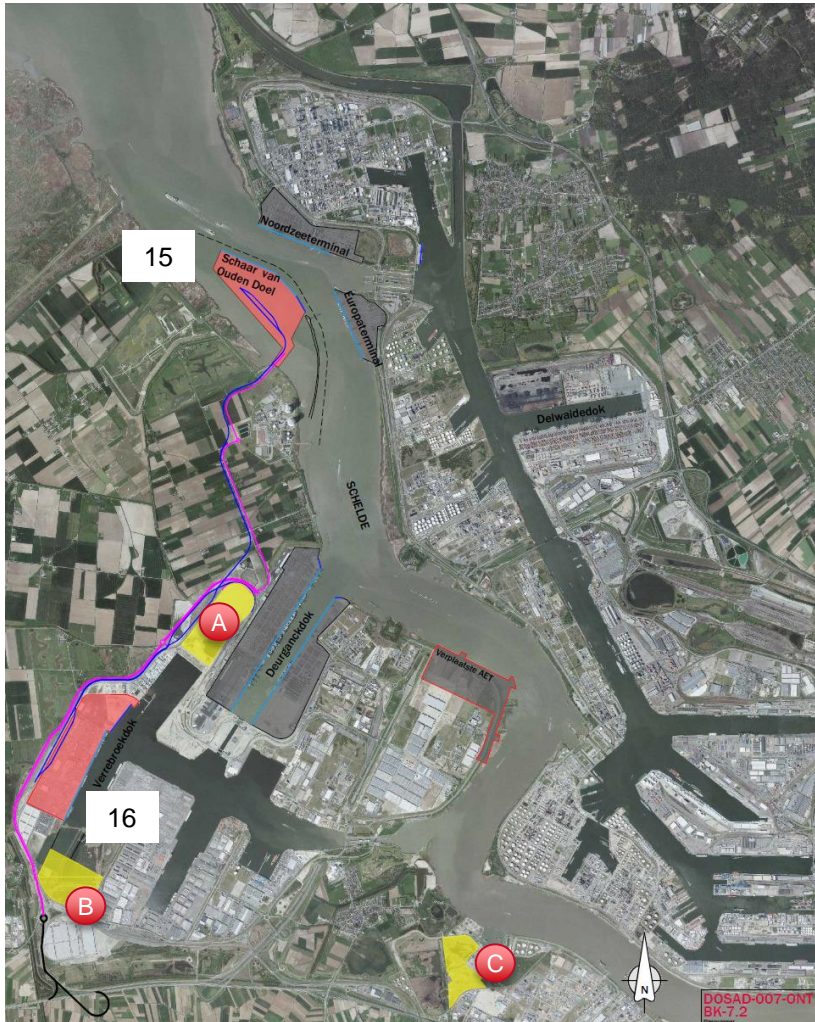
Logistiek Park Schijns (ca. 82ha)



Gedempt deel Doeldok (ca. 72ha)



# 8. Schaar van Ouden Doel, Westzijde Verrebroekdok RoRo stroomopwaarts van Liefkenshoektunnel



## Extra containerbehandelingscapaciteit

|                                       | Schaar van Ouden Doel (15)              | Verrebroekdok (16)                       |
|---------------------------------------|---|--|
| Aanmeerlengte zeevaart                | 1450m<br>(diepte -18m LAT)              | 1600m<br>(diepte -14,5m TAW)             |
| Aanmeerlengte binnenvaart (dedicated) | 300m                                    | 560m                                     |
| Terreinoppervlakte                    | 111ha                                   | 142ha                                    |
| Capaciteit (M+B)                      | 2,9 mio TEU<br>(import/export terminal) | 3,7 mio TEU<br>(import/ export terminal) |

**6,6 mio**

## Multimodale ontsluiting tot op het hoofdnet



Nieuwe laad- en losbundel 750m voor beide terminals  
Wacht- en ondersteuningsbundels  
• Ten westen van Doeldok



Westelijke ontsluiting tot watermolen

## Logistiek

- A** Gedempt deel Doeldok (ca. 72 ha)
- B** Kop van Verrebroekdok (ca. 56ha)
- C** Vlakte van Zwijndrecht (ca. 42ha)

**170**  
**ha**



**Complex project ECA**  
**Legende bouwstenen per alternatief**

|                                 | Bouwsteen nr.           | Bouwsteen omschrijving                                      | Alternatief |   |   |   |   |   |   |   |
|---------------------------------|-------------------------|---|-------------|---|---|---|---|---|---|---|
|                                 |                         |   | 1           | 2 | 3 | 4 | 5 | 6 | 7 | 8 |
| Containerbehandelingscapaciteit | 1a-zuid                 | Saeftinghedok zuid  | X           |   |   |   |   |   |   |   |
|                                 | 1a-noord                | Saeftinghedok noord   | X           |   |   |   |   |   |   |   |
|                                 | 1b-zuid                 | Saeftinghedok met behoud van Doel – zuid                    |             | X |   |   |   |   |   |   |
|                                 | 1b-noord                | Saeftinghedok met behoud van Doel - noord                   |             | X |   |   |   |   |   |   |
|                                 | 2                       | Saeftinghedok – enkel zuidkant                              |             |   | X |   |   |   |   |   |
|                                 | 4a                      | Containerkaai Noordwest                                     |             |   |   |   | X |   |   |   |
|                                 | 4b                      | Containerkaai Noordwest – halve uitvoering                  |             |   |   |   |   |   | X |   |
|                                 | 5a                      | Uitbouw langs Waaslandkanaal ten westen van Kieldrechtsluis |             |   |   |   |   | X |   |   |
|                                 | 5b                      | Uitbouw langs Waaslandkanaal ten oosten van Kieldrechtsluis |             |   |   |   |   | X |   |   |
|                                 | 6                       | Inname van Ashland  |             |   |   | X |   |   |   |   |
|                                 | 10                      | Uitbreiding Europaterminal                                  |             |   |   | X |   |   |   |   |
|                                 | 11                      | Insteekdok ten noorden van Zandvlietsluis                   |             |   |   |   |   | X |   |   |
|                                 | 12                      | Stroomafwaartse uitbreiding Noordzeeterminal (beperkt)      |             |   |   |   |   |   | X |   |
|                                 | 13                      | Stroomafwaartse uitbreiding Noordzeeterminal (uitgebreed)   |             |   |   | X | X |   |   |   |
|                                 | 14                      | Delwaidedok in combinatie met nieuwe zeesluis               |             |   |   |   |   |   | X |   |
|                                 | 15                      | Schaar van Ouden Doel                                       |             |   |   |   |   |   |   | X |
| 16                              | Westzijde Verrebroekdok |   |             |   |   |   |   |   | X |   |
| Logistiek                       | A                       | Gedempt deel Doeldok  | X           |   | X |   | X | X | X | X |
|                                 | B                       | Kop Verrebroekdok   | X           |   |   |   |   |   |   | X |
|                                 | C                       | Vlakte van Zwijndrecht                                      | X           |   |   |   |   |   |   | X |
|                                 | D                       | Logistiek Park Schijns                                      |             | X |   | X | X |   | X |   |
|                                 | E                       | Churchillzone   |             | X |   | X |   | X |   |   |
|                                 | F                       | Omgeving Putten Weiden                                      |             |   | X |   |   |   |   |   |